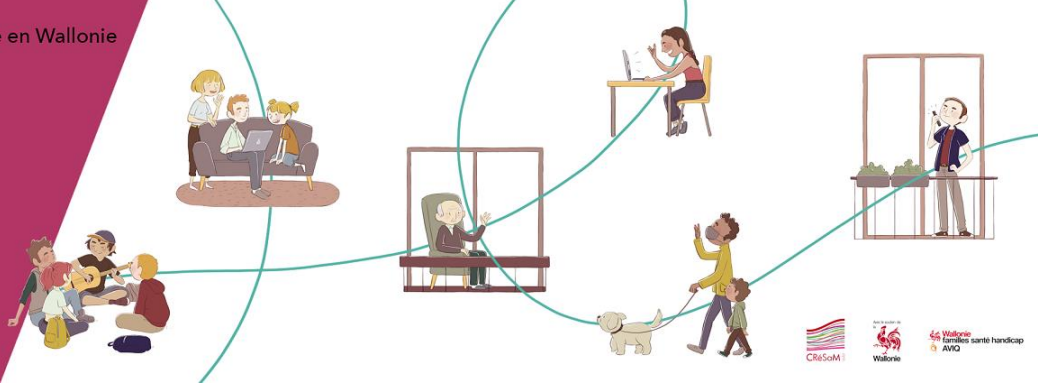




# Santé mentale & Lien social

#Tou.te.sConcerné.e.s



## « Profamille : un soutien concret pour les aidants proches concernés par la schizophrénie »

Profamille est un programme de psychoéducation destiné aux familles et proches de patients atteints de schizophrénie ou de troubles apparentés.

Ce module vise à améliorer la santé et la **qualité de vie des aidants**, développer leur **empowerment** mais aussi de **favoriser le rétablissement du malade**. Profamille est aujourd'hui le programme qui est le plus utilisé dans le monde et qui fait l'objet d'évaluations systématiques et rigoureuses.

Ce programme a pu montrer qu'il réduit par 2 le nombre de jours de réhospitalisations et le nombre de tentatives de suicides des malades.

Le temps d'un après-midi, nous vous invitons à venir découvrir ce programme au travers de différentes thématiques : communication, gestion émotionnelle....

### Jeudi 14 octobre de 13h30 à 16h30

(Accueil à partir de 13h00)

Au Vauxhall – Salle Culturelle

Chaussée de Neufchâteau, 45 - 6640 Vaux-sur-Sûre

### INFORMATION ET INSCRIPTION

**Stéphanie Lemestré**  
Responsable du Profamille en  
Belgique



0455/11.55.55  
[stephanie.lemestre@profamille.site](mailto:stephanie.lemestre@profamille.site)  
[www.profamille.org](http://www.profamille.org)

**Claudine Henry**  
Coordinatrice « Réseau  
ProxiRéLux »



**Réseau  
ProxiRéLux**

0499/67.46.85  
[coordination@reseau-proxirelux.be](mailto:coordination@reseau-proxirelux.be)  
[www.reseau-proxirelux.be](http://www.reseau-proxirelux.be)

